

## CARATTERISTICHE FEATURES

### MOD. UNICA-12

DIMENSIONI (mm): 1.150 (L) x 580 (P) x 1.780 (H)  
APERTURA ANTE (mm): 1.990 (STD) x 2.540 (MAX)  
PESO (Kg): 140  
POTENZA INSTALLATA (kW): 0,55  
CANALE DI SCARICO Ø (mm): 250  
ALIMENTAZIONE ELETTRICA (Volt): 220 / 380

### MOD. UNICA-16

DIMENSIONI (mm): 1.650 (L) x 800 (P) x 2.260 (H)  
APERTURA ANTE (mm): 2.920 (STD) x 3.750 (MAX)  
PESO (Kg): 200  
POTENZA INSTALLATA (kW): 1,1  
CANALE DI SCARICO Ø (mm): 300  
ALIMENTAZIONE ELETTRICA (Volt): 220 / 380

### MOD. UNICA-12

DIMENSIONS (mm): 1.150 (L) x 580 (P) x 1.780 (H)  
OPENING DOORS (mm): 1.990 (STD) x 2.540 (MAX)  
WEIGHT (Kg): 140  
POWER CONSUMPTION (kW): 0,55  
AIR PIPE Ø (mm): 250  
POWER SUPPLY (Volt): 220 / 380

### MOD. UNICA-16

DIMENSIONS (mm): 1.650 (L) x 800 (P) x 2.260 (H)  
OPENING DOORS (mm): 2.920 (STD) x 3.750 (MAX)  
WEIGHT (Kg): 200  
POWER CONSUMPTION (kW): 1,1  
AIR PIPE Ø (mm): 300  
POWER SUPPLY (Volt): 220 / 380

# UNICA



APERTURA MASSIMA - MAX OPENING



BASE E GIREVOLE - BASE AND ROTATING TABLE



FILTRO RACCOLTA POLVERI - DUST COLLECTING UNIT



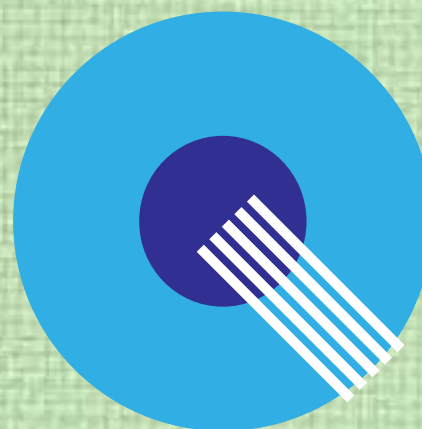
VIA DEL TESORO, 210 VILLA VERUCCHIO - RIMINI - ITALY  
TEL.: +390541678078 FAX.: +390541671144  
www.tecnoazzurra.it - info@tecnoazzurra.it



# UNICA

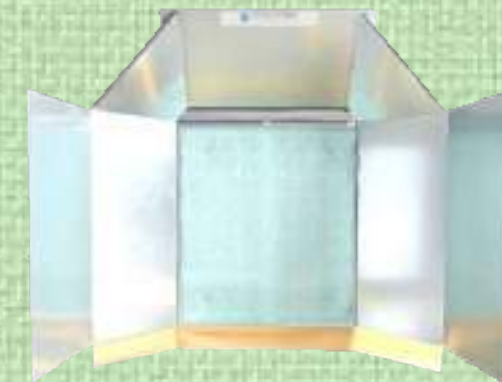
PER VERNICIARE...E OLTRE!  
MACCHINA COMBINATA,  
TUTTO IN UNO:  
SEMBRA PICCOLA, MA...  
FLESSIBILITA' E RISULTATI SONO  
INCREDIBILI!

FOR PAINTING...AND MORE!  
COMBINED MACHINE,  
ALL IN ONE:  
IT MAY LOOK SMALL, BUT...  
FLEXIBILITY AND RESULTS ARE  
INCREDIBLE!



THE ORIGINAL  
MADE IN ITALY

## CONFIGURAZIONI CONFIGURATIONS



FILTRO IN FIBRA DI VETRO  
PER VERNICE BASE SOLVENTE  
FIBER GLASS FILTER  
FOR SOLVENT PAINT



FILTRO IN CARTA MULTISTRATO  
PER VERNICE BASE ACQUA  
MULTI LAYER PAPER FILTER  
FOR WATER BASE PAINT



FILTRO IN FIBRA SINTETICA  
PER ASPIRAZIONE POLVERE  
SYNTHETIC FIBER FILTER  
FOR DUST ASPIRATION

## DETTAGLI DETAILS



**INSTALLAZIONE RAPIDA  
QUICK ASSEMBLING**

**DEFLETTORE SMONTABILE  
REMOVABLE FLAP**



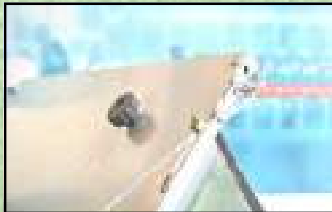
**RUOTA LIBERA  
FREE WHEEL**



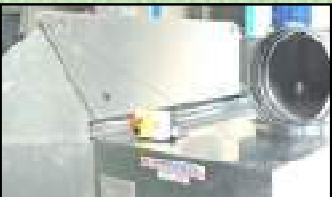
**RUOTA BLOCCATA  
BLOCKED WHEEL**



**BLOCCAGGIO DEFLETTORE  
BLOCKING FLAP**



**QUADRO ELETTRICO  
ELECTRICAL CONTROL PANEL**



**BLOCCAGGIO MAGNETICO  
MAGNETIC DOOR LOCK**



**DEFLETTORE IN GOMMA  
RUBBER FLAP**



# UNICA



## DESCRIZIONE DESCRIPTION



**MOD. UNICA 12      MOD. UNICA 16**  
**MACCHINE CHIUSE - CLOSED MACHINES**

**MACCHINA SU RUOTE  
CON PANNELLI DEVIATORI ARIA RIPIEGHEVOLI,  
QUANDO LA MACCHINA NON VIENE UTILIZZATA,  
QUALORA FOSSE NECESSARIO,  
PUÒ ESSERE SPOSTATA IN QUALSIASI ALTRO SPAZIO  
CON ESTREMA SEMPLICITÀ E RAPIDITÀ**

**FOLDING MACHINE ON WHEELS,  
AIR DEVIATION PANELS  
CAN BE OPENED OR CLOSED,  
WHEN MACHINE IS NOT IN USE, IF NEEDED,  
CAN BE EASILY FOLDED AND MOVED TO ANY PLACE**



**MOD. UNICA 12      MOD. UNICA 16**  
**MACCHINE APERTE - OPENED MACHINES**

**IL VOSTRO SOGNO DIVENTA REALTA':  
UN PICCOLO INVESTIMENTO PER UNA GRANDE MACCHINA!**

**YOUR DREAM BECAMES TRUE:  
A SMALL INVESTMENT FOR A GREAT MACHINE!**